



ANNUAIRE DES COMMUNES

Cet annuaire regroupe les coordonnées des 39 communes du Pays de Guéret. Il contient :

CODE POSTAL	COMMUNE		CODE INSEE
Adresse postale		☎ Téléphone fixe - Fax	
<u>Maire</u> NOM DU MAIRE		✉ Adresse mel	
SECRETAIRE DE MAIRIE		HORAIRES D'OUVERTURE	
<i>Autres Mairies : non</i>		Lundi Mardi Mercredi Jeudi Vendredi Samedi Attention, la mairie peut être fermée au public mais assurer une présence téléphonique ou mel. Ne pas hésiter à appeler	

Correspondant forêt : Nom du Correspondant « forêt »
 Contact - Tel : fixe ou portable ☎ adresse mel

~ ~ ~ ~ ~

*Cet annuaire a été réalisé à partir de l'annuaire des mairies établi par le Service
 Départemental des systèmes et d'Information et de Communication*

Préfecture de la Creuse
 Place Louis Lacrocq
 Boîte Postale 79
 23 011 GUERET Cedex

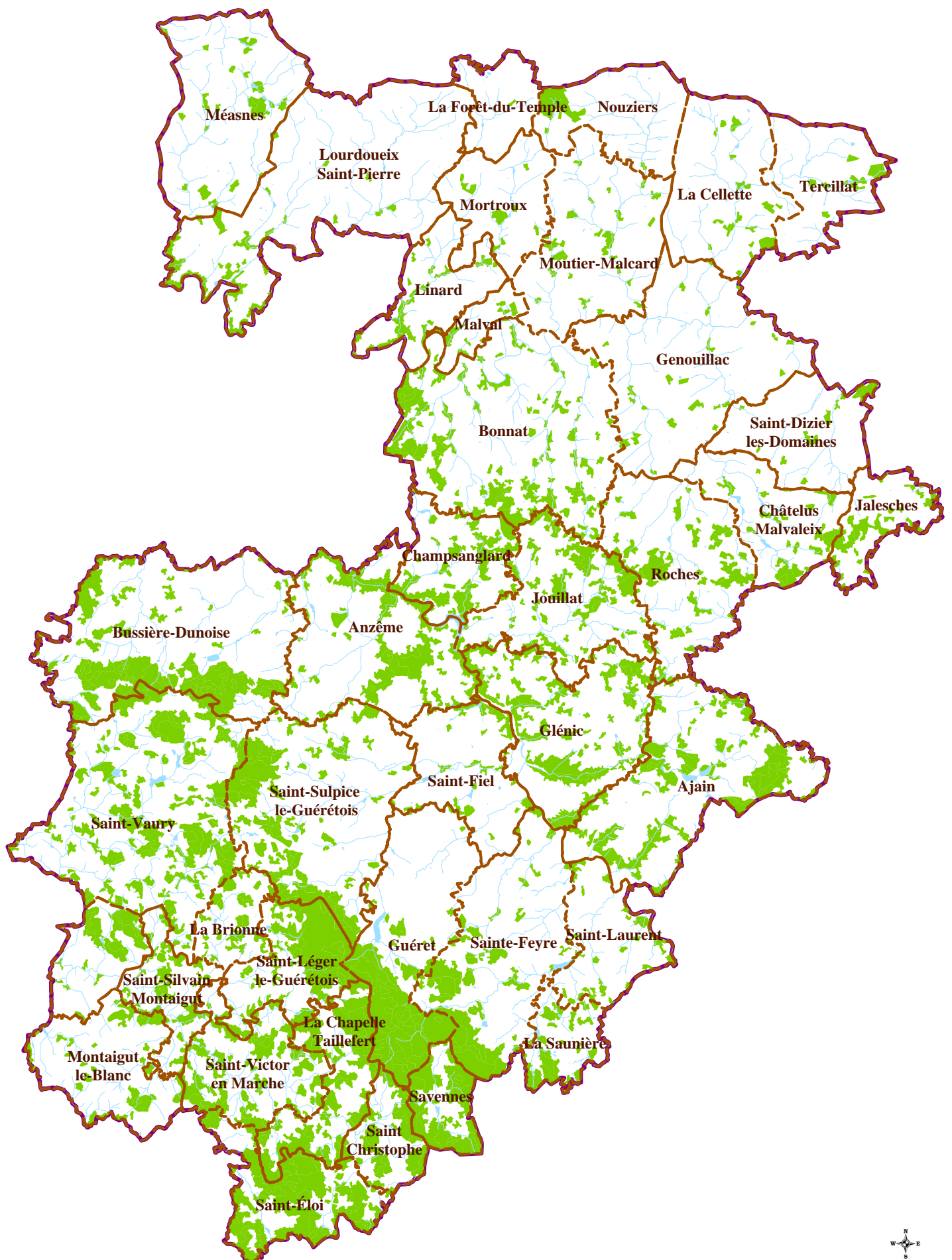


TEL : 05.55.51.58.00
FAX : 05.55.52.48.61

Site Internet des Services de L'Etat en Creuse [http:// www.creuse.pref.gouv.fr](http://www.creuse.pref.gouv.fr)
 mél : PREF23 COURRIER@creuse.pref.gouv.fr
 PREFECTURE DE LA CREUSE – Place Louis LACROCQ –B.P.79 23011 GUERET CEDEX
 Tèl : 05.55.51.58.00

Charte forestière du Pays de Guéret

Territoire au 1er janvier 2014



CODE POSTAL 23380	AJAIN			CODE INSEE 23002
51, route de Guéret – 23 380 AJAIN		☎ 05 55 80 96 19 - Fax 05 55 80 96 75		
✉ mairie-ajain@orange.fr				
Maire M. Guy ROUCHON				
SECRETAIRE DE MAIRIE		HORAIRES D'OUVERTURE		
<i>Autres Mairies : non</i>		Lundi	8h30 - 12h00	14h00 - 18h00
		Mardi	8h30 - 12h00	14h00 - 18h00
		Mercredi	8h30 - 12h00	14h00 - 18h00
		Jeudi	8h30 - 12h00	14h00 - 18h00
		Vendredi	8h30 - 12h00	14h00 - 18h00
		Samedi		

Correspondant forêt : Gérard LAMBERT – Propriétaire forestier
 Contact - Tel : 05 87 40 00 43 ✉ mairie-ajain@orange.fr

~ ~ ~ ~ ~

CODE POSTAL 23000	ANZEME			CODE INSEE 23004
4, place de la mairie- 23 000 ANZEME		☎ 05 55 52 20 08 - Fax 05 55 52 07 59		
✉ mairieanzeme@orange.fr				
Maire M. Alain FAVIERE				
SECRETAIRE DE MAIRIE		HORAIRES D'OUVERTURE		
<i>Autres Mairies : non</i>		Lundi	9h00 - 12h00	14h00 - 17h00
		Mardi	9h00 - 12h00	14h00 - 17h00
		Mercredi	9h00 - 12h00	14h00 - 17h00
		Jeudi	9h00 - 12h00	14h00 - 17h30
		Vendredi	9h00 - 12h00	14h00 - 17h00
		Samedi		

Correspondant forêt : En attente de nomination suite au décès du correspondant
 Contact - Tel : 05 55 52 20 08 ✉ mairieanzeme@orange.fr

~ ~ ~ ~ ~

CODE POSTAL 23220	BONNAT			CODE INSEE 23025
Place de la Fontaine – 23 220 BONNAT		☎ 05 55 62 10 38 - Fax 05 55 62 19 29		
✉ mairie-de-bonnat@wanadoo.fr				
Maire M. Philippe CHAVANT				
SECRETAIRE DE MAIRIE		HORAIRES D'OUVERTURE		
<i>Autres Mairies : non</i>		Lundi	8h00 - 12h00	13h00 - 16h00
		Mardi	8h00 - 12h00	13h00 - 16h00
		Mercredi	8h00 - 12h00	13h00 - 16h00
		Jeudi	8h00 - 12h00	13h00 - 16h00
		Vendredi	8h00 - 12h00	13h00 - 16h00
		Samedi		

Correspondant forêt : Laurent LAFAYE – Conseiller Municipal
 Contact - Tel : 06 43 34 35 89 ✉ lafaye.nathalie@neuf.fr

CODE POSTAL 23000	LA BRIONNE		CODE INSEE 23033
Le Bourg – 23 000 LA BRIONNE		☎ 05 55 80 25 15 - Fax 05 55 80 25 15	
✉ mairie.labrionne@wanadoo.fr			
Maire M. Bernard LEFEVRE			
SECRETAIRE DE MAIRIE		HORAIRES D'OUVERTURE	
<i>Autres Mairies : non</i>	Lundi	9h00 - 11h00	13h30 - 16h30
	Mardi	9h00 - 11h00	13h30 - 16h30
	Mercredi		
	Jeudi	9h00 - 11h00	13h30 - 16h30
	Vendredi	9h00 - 11h00	13h30 - 16h30
	Samedi	9h00 - 12h00	

Correspondant forêt : Daniel PASTY – Conseiller municipal
 Contact - Tel : 06 26 14 27 77 ✉ mairie.labrionne@wanadoo.fr

~ ~ ~ ~ ~

CODE POSTAL 23320	BUSSIÈRE DUNOISE		CODE INSEE 23036
Place de l'église – 23 320 BUSSIÈRE DUNOISE		☎ 05 55 81 62 16 - Fax 05 55 81 60 33	
✉ bussieredunoise@wanadoo.fr			
Maire M. Jean-Pierre GRIMAUD			
SECRETAIRE DE MAIRIE		HORAIRES D'OUVERTURE	
<i>Autres Mairies : non</i>	Lundi	8h00 - 12h00	14h00 - 18h00
	Mardi	8h00 - 12h00	14h00 - 18h00
	Mercredi	8h00 - 12h00	14h00 - 18h00
	Jeudi	8h00 - 12h00	14h00 - 18h00
	Vendredi	8h00 - 12h00	14h00 - 18h00
	Samedi		

Correspondant forêt : Robert FIOLE – Conseiller municipal
 Contact - Tel : 06 15 14 84 26 ✉ bussieredunoise@wanadoo.fr

~ ~ ~ ~ ~

CODE POSTAL 23350	LA CELLETTE		CODE INSEE 23041
Le Bourg – 23 350 LA CELLETTE		☎ 05 55 80 62 97 - Fax 05 55 80 62 97	
✉ mairielacellette@orange.fr			
Maire M. Alain HUBERT			
SECRETAIRE DE MAIRIE		HORAIRES D'OUVERTURE	
<i>Autres Mairies : non</i>	Lundi		14h00 - 17h00
	Mardi	9h00 - 11h00	
	Mercredi		14h00 - 17h00
	Jeudi		14h - 17h00
	Vendredi	9h00 - 11h00	
	Samedi		

Correspondant forêt : Camille CARCAT – Conseiller municipal
 Contact - Tel : 05 55 80 85 96 ✉ mairielacellette@orange.fr

CODE POSTAL 23220	CHAMPSANGLARD		CODE INSEE 23049
Le Bourg – 23 220 CHAMPSANGLARD		☎ 05 55 51 21 94 - Fax 05 55 51 21 11	
✉ mairie.champsanglard@orange.fr			
Maire M. Alain VACHON			
SECRETAIRE DE MAIRIE		HORAIRES D'OUVERTURE	
<i>Autres Mairies : Malval (05.55.62.80.38)</i>		Lundi Mardi Mercredi Jeudi Vendredi Samedi	9h00 -12h00 8h00 -12h00 12h45 - 17h45 13h30 - 17h45 12h45 - 17h45

Correspondant forêt : Patrick PAILLER – Conseiller municipal

Contact - Tel : Contacter la mairie qui transmettra

~ ~ ~ ~ ~

CODE POSTAL 23000	LA CHAPELLE TAILLEFERT		CODE INSEE 23052
6, rue Pont Perdrix – 23 000 LA CHAPELLE -TAILL		☎ 05 55 52 36 17 - Fax 05 55 52 36 76	
✉ mairie.chapelle-taillefert@wanadoo.fr			
Maire M. Thierry DUBOSCLARD			
SECRETAIRE DE MAIRIE		HORAIRES D'OUVERTURE	
<i>Autres Mairies : St-Victor-en-Marche (05.55.52.29.18)</i>		Lundi Mardi Mercredi Jeudi Vendredi Samedi	14h00 - 17h30 14h00 - 17h30 14h00 - 17h30

Correspondant forêt : Didier COLMOU – 1^{er} adjoint

Contact - Tel : 06-07-15-15-27

Etat des lieux possible avec les employés communaux

Contacter la mairie où une présence est assurée chaque jour de la semaine.

~ ~ ~ ~ ~

CODE POSTAL 23270	CHATELUS MALVALEIX		CODE INSEE 23057
10, place de la fontaine – 23 270 CHATELUS-MAL.		☎ 05 55 80 70 31 - Fax 05 55 80 86 32	
✉ mairie-chatelusmalvaleix@wanadoo.fr			
Maire M. Jean-François BOUCHET			
SECRETAIRE DE MAIRIE		HORAIRES D'OUVERTURE	
<i>Autres Mairies : non</i>		Lundi Mardi Mercredi Jeudi Vendredi Samedi	8h30 - 12h00 8h00 - 12h00 8h00 - 12h00 8h00 - 12h00 8h00 - 12h00 14h00 - 18h30 14h00 - 17h00 14h00 - 17h00 14h00 - 17h00

Correspondant forêt : Guy BUSSET – Adjoint au Maire

Contact - Tel : 06 82 32 93 99 ✉ guy.busset@club-internet.fr

CODE POSTAL 23360	LA FORET DU TEMPLE		CODE INSEE 23084
1, place Pilori – 23 360 LA FORET DU TEMPLE ☎ 05 55 80 51 44 - Fax 05 55 80 51 44			
✉ mairie.laforetdutemple@wanadoo.fr			
Maire Mme Evelynne MOULIN			
SECRETAIRE DE MAIRIE		HORAIRE D'OUVERTURE	
<i>Autres Mairies : Nouziers (05.55.80.63.65)</i>		Lundi	13h00 - 16h30
		Mardi	13h00 - 16h30
		Mercredi	
		Jeudi	13h00 - 16h30
		Vendredi	13h00 - 16h30
		Samedi	

Correspondant forêt : Jean-Claude MOREAU – Conseiller municipal
 Contact - Tel : 05 55 80 60 48 ✉ mairie.laforetdutemple@wanadoo.fr

~ ~ ~ ~ ~

CODE POSTAL 23320	GARTEMPE		CODE INSEE 23088
Le Bourg – 23 320 GARTEMPE ☎ 05 55 81 38 82 - Fax 05 55 81 38 82			
✉ mairie-gartempe@orange.fr			
Maire M. Jean-Claude ROUET			
SECRETAIRE DE MAIRIE		HORAIRE D'OUVERTURE	
<i>Autres Mairies : St-Sylvain-Montaigut (05.55.81.36.57)</i>		Lundi	14h00 - 18h00
		Mardi	
		Mercredi	14h00 - 18h00
		Jeudi	
		Vendredi	14h00 - 18h00
		Samedi	

Correspondant forêt : Jean LECARDEUR – Adjoint au Maire
 Contact - Tel : 06 85 17 16 78 ✉ rosine.lecardeur@orange.fr

~ ~ ~ ~ ~

CODE POSTAL 23350	GENOUILLAC		CODE INSEE 23089
2, place école d'agriculture – 23 350 GENOUILLAC ☎ 05 55 80 74 25 - Fax 05 55 80 81 03			
✉ mairie-genouillac@wanadoo.fr			
Maire M. Jean-Claude AUROUSSEAU			
SECRETAIRE DE MAIRIE		HORAIRE D'OUVERTURE	
<i>Autres Mairies : non</i>		Lundi	8h30 - 12h30 13h30 - 17h30
		Mardi	8h30 - 12h30 13h30 - 17h30
		Mercredi	8h30 - 12h30 13h30 - 17h30
		Jeudi	8h30 - 12h30 13h30 - 17h30
		Vendredi	8h30 - 12h30 13h30 - 17h30
		Samedi	9h00 - 12h00

Correspondant forêt : Alain CHIREIX
 Contact - Tel : 05.55.80.87.32 ✉ mairie-genouillac@wanadoo.fr

CODE POSTAL 23380	GLENIC		CODE INSEE 23092
7, rue de l'église – 23 380 GLENIC		☎ 05 55 52 22 09 - Fax 05 55 52 78 21	
		✉ mairie.glenic@wanadoo.fr	
Maire M. Roland BRUNAUD			
SECRETAIRE DE MAIRIE		HORAIRE D'OUVERTURE	
<i>Autres Mairies : non</i>	Lundi	8h00 - 12h00	
	Mardi	8h00 - 12h00	13h00 - 17h30
	Mercredi	8h00 - 12h00	13h30 - 17h30
	Jeudi	8h00 - 12h00	
	Vendredi	8h00 - 12h00	13h00 - 16h30
	Samedi		

Correspondant forêt : Philippe ISOLA

Contact - Tel : 05 55 52 22 09 ✉ philippe.isola1@libertysurf.fr

~ ~ ~ ~ ~

CODE POSTAL 23000	GUERET		CODE INSEE 23096
Esplanade F. MITTERRAND – 23 000 GUERET		☎ 05 55 51 47 00 - Fax 05 55 51 05 37	
		✉ mairie@ville-gueret.fr	
Maire M. Michel VERGNIER			
SECRETAIRE DE MAIRIE		HORAIRE D'OUVERTURE	
<i>Autres Mairies : non</i>	Lundi	8h30 - 12h00	13h30 - 17h00
	Mardi	8h30 - 12h00	13h30 - 17h00
	Mercredi	8h30 - 12h00	13h30 - 17h00
	Jeudi	8h30 - 12h00	13h30 - 17h00
	Vendredi	8h30 - 12h00	13h30 - 17h00
	Samedi		

Correspondant forêt : Jean-Bernard DAMIENS – Adjoint au Maire

Contact - Tel : 05 55 51 47 00 ✉ mairie@ville-gueret.fr

Vu l'importance des forêts publiques sur le territoire communal, ne pas hésiter à contacter l'ONF au 05 55 52 05 19 -L. CHAVALARIAS 06 23 97 72 27, B. BOUCHEIX 06 21 17 42 20

~ ~ ~ ~ ~

CODE POSTAL 23270	JALESCHES		CODE INSEE 23098
Le Bourg – 23 270 JALESCHES		☎ 05 55 65 11 89 - Fax 05 55 65 11 89	
		✉ communedejalesches@orange.fr	
Maire M. Nicolas CORNETTE			
SECRETAIRE DE MAIRIE		HORAIRE D'OUVERTURE	
<i>Autres Mairies : non</i>	Lundi		13h30 - 18h00
	Mardi		13h30 - 18h00
	Mercredi		
	Jeudi	9h00 - 12h00	
	Vendredi		13h30 - 17h30
	Samedi		

Correspondant forêt : Jacques PINCHON – Conseiller municipal

Contact - Tel : 05 55 82 02 96 ✉ communedejalesches@orange.fr

CODE POSTAL 23220	JOUILLAT		CODE INSEE 23101
7, rue de la mairie – 23 220 JOUILLAT ☎ 05 55 51 20 54 - Fax 05 55 51 22 44			
✉ mairie.jouillat@orange.fr			
<u>Maire</u> M. Jean-Pierre LECRIVAIN			
SECRETAIRE DE MAIRIE		HORAIRES D'OUVERTURE	
<i>Autres Mairies : non</i>		Lundi	14h00 - 18h00
		Mardi	8h00 - 12h00
		Mercredi	
		Jeudi	8h00 - 12h00
		Vendredi	14h00 - 18h00
		Samedi	8h00 - 12h00

Correspondant forêt : Didier LAMIRAUD – Conseiller municipal

Contact - Tel : 05 55 51 24 71 – 06 09 80 14 18 ✉ lamiraud.didier@limousin.msa.fr

~ ~ ~ ~ ~

CODE POSTAL 23220	LINARD		CODE INSEE 23109
7, rue de l'Abbé Guy – 23 220 LINARD ☎ 05 55 62 82 05 - Fax 05 55 62 14 17			
✉ mairie.linard@wanadoo.fr			
<u>Maire</u> M. Michel POIRIER			
SECRETAIRE DE MAIRIE		HORAIRES D'OUVERTURE	
<i>Autres Mairies : non</i>		Lundi	8h00 - 12h00
		Mardi	13h30 - 17h30
		Mercredi	8h00 - 12h00
		Jeudi	13h30 - 17h30
		Vendredi	8h00 - 12h00
		Samedi	13h30 - 17h30

Correspondants forêt : Bruno LAURENT DE LA BESGE DE MAUVISE

Contact - Tel : 05 55 62 12 07 ✉ brunodelabesge@orange.fr

~ ~ ~ ~ ~

CODE POSTAL 23360	LOURDOUEIX ST PIERRE		CODE INSEE 23112
Place de l'église – 23 360 LOURDOUEIX ST PIERRE ☎ 05 55 81 00 03 - Fax 05 55 81 02 79			
✉ mairie.lourdoueix-saint-pierre@orange.fr			
<u>Maire</u> M. Roger AUBARD			
SECRETAIRE DE MAIRIE		HORAIRES D'OUVERTURE	
<i>Autres Mairies : non</i>		Lundi	9h00 - 12h00
		Mardi	13h30 - 17h30
		Mercredi	8h00 - 12h00
		Jeudi	8h00 - 12h00
		Vendredi	13h30 - 17h30
		Samedi	8h00 - 12h00
			13h30 - 17h30

Correspondant forêt : Roger AUBART - Maire

Contact - Tel : 05 55 81 35 61 – Portable : 06 18 66 48 27 ✉ roger.aubard@orange.fr

Franck CHAMPEAU - Conseiller

Contact - Tel : 05 55 80 62 07 – Portable : 06 50 28 86 27 ✉ mel de la mairie

CODE POSTAL 23220	MALVAL		CODE INSEE 23121
Le Bourg – 23 220 MALVAL		☎ 05 55 62 80 38 - Fax 05 55 81 21 96	
✉ mairie.malval@wanadoo.fr			
Maire Mme. Marie-France BERTRAND			
SECRETAIRE DE MAIRIE		HORAIRES D'OUVERTURE	
<i>Autres Mairies : Chamsanglard (05.55.51.21.94)</i>		Lundi Mardi Mercredi Jeudi Vendredi Samedi	9h00 - 12h00 9h00 - 13h00

Correspondant forêt : Marie-France BERTRAND – Maire
Contact - Tel : 05 55 62 21 83 ✉ jean-claude.bertrand0177@orange.fr

~ ~ ~ ~ ~

CODE POSTAL 23360	MEASNES		CODE INSEE 23130
1 place de mairie – 23 306 MEASNES		☎ 05 55 81 00 33 - Fax 05 55 81 01 75	
✉ mairiedemeasnes@wanadoo.fr			
Maire Mme. Marc LAMONTAGNE			
SECRETAIRE DE MAIRIE		HORAIRES D'OUVERTURE	
<i>Autres Mairies : non</i>		Lundi Mardi Mercredi Jeudi Vendredi Samedi	9h00 - 12h00 13h30 - 17h00 9h00 - 12h00 13h30 - 17h00 9h00 - 12h00 13h30 - 17h00 9h00 - 12h00 13h30 - 17h00

Correspondant forêt : Joëlle AUVILLAIN– Adjointe
Contact - Tel : 05 55 81 01 27 (le midi de préférence) ✉ phauvillain@orange.fr

~ ~ ~ ~ ~

CODE POSTAL 23320	MONTAIGUT LE BLANC		CODE INSEE 23132
Le Bourg – 23 320 MONTAIGUT LE BLANC		☎ 05 55 81 30 98 - Fax 05 55 81 33 80	
✉ mairie.montaigut.leblanc@orange.fr			
Maire M. Alain MOREAU			
SECRETAIRE DE MAIRIE		HORAIRES D'OUVERTURE	
<i>Autres Mairies : non</i>		Lundi Mardi Mercredi Jeudi Vendredi Samedi	8h30 - 12h30 8h30 - 12h30 8h30 - 12h30 8h30 - 12h30 8h30 - 12h30 14h00-18h00

Correspondants forêt : André VALLETTE – Conseiller municipal
Contact - Tel : 06 17 39 24 97 ✉ mairie.montaigut.leblanc@orange.fr

CODE POSTAL 23220	MORTROUX		CODE INSEE 23136
58, Grand rue – 23 220 MORTROUX		☎ 05 55 80 62 14 - Fax 05 55 80 60 65	
		✉ mairie.mortroux@wanadoo.fr	
<u>Maire</u> M. Guy MARSALEIX			
SECRETAIRE DE MAIRIE		HORAIRES D'OUVERTURE	
<i>Autres Mairies : non</i>	Lundi	8h00- 12h15	13h30 - 17h30
	Mardi		
	Mercredi	8h00- 12h15	
	Jeudi	8h00 - 12h15	13h30 - 17h30
	Vendredi		
	Samedi	8h00 - 12h00	

Correspondant forêt : Emmanuel MEIGNAT – Adjoint au Maire

Contact - Tel : 06 12 09 95 77 ✉ mairie.mortroux@wanadoo.fr

~ ~ ~ ~ ~

CODE POSTAL 23220	MOUTIER MALCARD		CODE INSEE 23139
Le Bourg – 23 220 MOUTIER-MALCARD		☎ 05 55 80 60 44 - Fax 05 55 80 67 08	
		✉ mairie-moutier-malcard@wanadoo.fr	
<u>Maire</u> M. Pierre GUYOT			
SECRETAIRE DE MAIRIE		HORAIRES D'OUVERTURE	
<i>Autres Mairies : non</i>	Lundi	8h00 - 12h00	13h30 - 17h30
	Mardi	8h00 - 12h00	13h30 - 17h30
	Mercredi	8h00 - 12h00	13h30 - 17h30
	Jeudi	8h00 - 12h00	13h30 - 17h30
	Vendredi	8h00 - 12h00	13h30 - 16h30
	Samedi		

Correspondant forêt : Eric BALLAIRE – Conseiller municipal

Contact perso – Tel : 05 55 80 79 60 – 06 86 44 51 18 ✉ mairie-moutier-malcard@wanadoo.fr

~ ~ ~ ~ ~

CODE POSTAL 23350	NOUZIERES		CODE INSEE 23148
Le Bourg – 23 350 NOUZIERES		☎ 05 55 80 63 65 - Fax 05 55 80 50 30	
		✉ mairie.nouziers@wanadoo.fr	
<u>Maire</u> M. Benoit REIX			
SECRETAIRE DE MAIRIE		HORAIRES D'OUVERTURE	
<i>Autres Mairies :</i>	Lundi	9h00 - 12h30	
	Mardi	9h00 - 12h30	
	Mercredi	8h30 - 12h00	
	Jeudi	9h00 - 12h30	
	Vendredi	9h00 - 12h30	
	Samedi		

Correspondant forêt : Jean-Louis JOLLY

Contact perso – Tel domicile : 05 55 80 82 68 ✉ jl.jolly@hotmail.fr

CODE POSTAL 23270	ROCHES		CODE INSEE 23162
11, rue Marbre – 23 270 ROCHES		☎ 05 55 80 73 69 - Fax 05 55 80 73 38	
✉ mairiederoches.23@wanadoo.fr			
Maire Mme Sylvie MARTIN			
SECRETAIRE DE MAIRIE		HORAIRES D'OUVERTURE	
<i>Autres Mairies :</i>		Lundi	
		Mardi	13h00 - 17h00
		Mercredi	13h00 - 17h00
		Jeudi	
		Vendredi	13h00 - 17h00
		Samedi	

Correspondant forêt : Nicolas BOCQUET – Conseiller municipal

Contact - Tel : 06 66 59 76 75 ✉ bocquetnicolas103@orange.fr

Assisté de Michel PAROTON - adjoint

Contact - Tel : 06 63 73 19 66 ✉ jacqueline.citron@free.fr

~ ~ ~ ~ ~

CODE POSTAL 23000	LA SAUNIERE		CODE INSEE 23169
1, place de la Mairie – 23 000 LA SAUNIERE		☎ 05 55 80 01 66 - Fax 05 55 80 01 66	
✉ mairie.sauniere@orange.fr			
Maire M. Michel SUDRON			
SECRETAIRE DE MAIRIE		HORAIRES D'OUVERTURE	
<i>Autres Mairies : non</i>		Lundi	8h00 - 12h30
		Mardi	11h00 - 12h30
		Mercredi	8h00 - 12h30
		Jeudi	11h00 - 12h30
		Vendredi	8h00 - 12h30
		Samedi	

Correspondant forêt : Frédéric GUILLOT – Conseiller municipal

Contact perso – Tel : 05 55 80 09 30 – 06 86 91 51 45 ✉ fredflo.guillot@orange.fr

~ ~ ~ ~ ~

CODE POSTAL 23000	SAVENNES		CODE INSEE 23170
14, rue des écoles – 23 000 SAVENNES		☎ 05 55 81 10 93 - Fax 05 55 81 10 48	
✉ mairie.savennes@wanadoo.fr			
Maire M. Philippe PONSARD			
SECRETAIRE DE MAIRIE		HORAIRES D'OUVERTURE	
<i>Autres Mairies : St-Christophe (05.55.52.74.03)</i>		Lundi	
		Mardi	9h00 - 12h00
		Mercredi	
		Jeudi	9h00 - 12h00
		Vendredi	
		Samedi	9h00 - 12h00

Correspondant forêt : Maria TAVE – Conseillère municipale

Contact - Tel : 05 55 81 12 43 ✉ tave.maria@orange.fr

CODE POSTAL 23000	SAINT CHRISTOPHE		CODE INSEE 23186
Le Bourg – 23 000 SAINT-CHRISTOPHE		☎ 05 55 52 74 03 - Fax 05 55 52 74 03	
✉ mairie.saint.christophe@wanadoo.fr			
Maire M. Jacques VELGHE			
SECRETAIRE DE MAIRIE		HORAIRES D'OUVERTURE	
<i>Autres Mairies : Savennes (05.55.81.10.93)</i>		Lundi Mardi Mercredi Jeudi Vendredi Samedi	9h00 - 12h00 12h30 - 16h30 9h00 - 12h00 13h30 - 16h30

Correspondant forêt : Jérôme JOUBERT – Conseiller municipal
 Contact - Tel : 05 55 41 83 07 ✉ jerome.joubert8@wanadoo.fr

~ ~ ~ ~ ~

CODE POSTAL 23270	SAINT DIZIER LES DOMAINES		CODE INSEE 23188
Le Bourg – 23 270 ST DIZIER LES DOMAINES		☎ 05 55 80 72 03 - Fax 05 55 80 75 64	
✉ mairie-stdizierlesdomaines@wanadoo.fr			
Maire M. Camille DUMAS			
SECRETAIRE DE MAIRIE		HORAIRES D'OUVERTURE	
<i>Autres Mairies : Nouzerines (05.55.82.01.82)</i>		Lundi Mardi Mercredi Jeudi Vendredi Samedi	13h45 - 16h45 8h45 - 12h00 13h45 - 16h45 13h45 - 16h45

Correspondant forêt : Pascal DELANNOY – Conseiller municipal
 Contact - Tel : 05 55 80 72 03 ✉ mairie-stdizierlesdomaines@wanadoo.fr

~ ~ ~ ~ ~

CODE POSTAL 23000	SAINT ELOI		CODE INSEE 23186
13, le Bourg – 23 000 SAINT-ELOI		☎ 05 55 52 20 30 - Fax 05 55 52 20 30	
✉ mairie.saint.eloi@orange.fr			
Maire M. Roland LACHENY			
SECRETAIRE DE MAIRIE		HORAIRES D'OUVERTURE	
<i>Autres Mairies : Sardent</i>		Lundi Mardi Mercredi Jeudi Vendredi Samedi	8h30 - 12h00 13h00 - 17h00 8h30 - 12h00 8h30 - 12h00 8h30 - 12h00

Correspondant forêt : Didier PAROUTY – Adjoint au Maire
 Contact - Tel : 06 70 34 24 62 ✉ didier.parouty@orange.fr

CODE POSTAL 23000	SAINTE FEYRE		CODE INSEE 23193
Place de la Mairie – 23 000 SAINTE FEYRE		☎ 05 55 80 00 17 - Fax 05 55 80 08 18	
✉ sainte-feyre@wanadoo.fr			
Maire M. Michel VILLARD			
SECRETAIRE DE MAIRIE		HORAIRES D'OUVERTURE	
<i>Autres Mairies : non</i>		Lundi	8h00 - 12h00 13h30 - 17h00
		Mardi	8h00 - 12h00 13h30 - 17h00
		Mercredi	8h00 - 12h00 13h30 - 17h00
		Jeudi	8h00 - 12h00 13h30 - 17h00
		Vendredi	8h00 - 12h00 13h30 - 16h00
		Samedi	

Correspondant forêt : Jean-Luc MARTIAL – Adjoint au Maire
 Contact - Tel : 06 74 42 11 92 ✉ jean.luc.martial@cgtel.net

~ ~ ~ ~ ~

CODE POSTAL 23000	SAINT FIEL		CODE INSEE 23195
2, route Grand moulin – 23 000 SAINT-FIEL		☎ 05 55 52 07 36 - Fax 05 55 51 07 29	
✉ mairie.saintfiel@wanadoo.fr			
Maire M. François BARNAUD			
SECRETAIRE DE MAIRIE		HORAIRES D'OUVERTURE	
<i>Autres Mairies : non</i>		Lundi	8h00 - 12h30 14h00 - 16h00
		Mardi	8h00 - 12h00 14h00 - 16h00
		Mercredi	8h00 - 12h00 14h00 - 16h00
		Jeudi	8h00 - 12h00
		Vendredi	8h00 - 12h00
		Samedi	

Correspondant forêt : Christophe BRIDIER – Conseiller
 Contact - Tel : 06 45 84 83 60 ✉ christophe.bridier@hotmail.fr

~ ~ ~ ~ ~

CODE POSTAL 23000	SAINTE LAURENT		CODE INSEE 23206
Rue des écoles – 23 000 SAINT-LAURENT		☎ 05 55 52 26 19 - Fax 05 55 52 26 42	
✉ mairie-stlaurent@wanadoo.fr			
Maire M. Alain CLEDIERE			
SECRETAIRE DE MAIRIE		HORAIRES D'OUVERTURE	
<i>Autres Mairies : non</i>		Lundi	13h30 - 17h30
		Mardi	13h30 - 17h30
		Mercredi	13h30 - 17h30
		Jeudi	
		Vendredi	13h30 - 17h30
		Samedi	

Correspondants forêt : Jérôme RAYMOND – Conseiller municipal
 Contact - Tel : 06 81 77 70 71 ✉ j-rmd23@orange.fr
Jean Luc LEMASSON - Conseiller municipal - Contact - Tel : 06 89 23 00 28

CODE POSTAL 23000	SAINT LEGER LE GUERETOIS		CODE INSEE 23208
1, rue des écoles – 23 000 ST LEGER LE GTS. ☎ 05 55 52 32 96 - Fax 05 55 41 81 51 ✉ saintleger.mairie@gmail.com			
Maire M. Patrick ROUGEOT			
SECRETAIRE DE MAIRIE		HORAIRES D'OUVERTURE	
<i>Autres Mairies : non</i>		Lundi	14h00 - 17h30
		Mardi	14h00 - 17h30
		Mercredi	14h00 - 17h30
		Jeudi	14h00 - 17h30
		Vendredi	14h00 - 17h30
		Samedi	

Correspondant forêt : Roland AMEAUME

Contact — Tel : 06 37 34 50 57 ✉ saintleger.mairie@gmail.com

En cas d'absence, contacter la mairie et demander M. André DURSAP (employé communal)

Contact — Tel : 05 55 52 32 96 ou 06.26.90.43.77 ✉ saintleger.mairie@gmail.com

~ ~ ~ ~ ~

CODE POSTAL 23320	SAINT SILVAIN MONTAIGUT		CODE INSEE 23242
4, place de l'église – 23 000 ST SILV MONTAIGUT ☎ 05 55 81 36 57 - Fax 05 55 81 36 57 ✉ mairie.stsilvainmontaigut@orange.fr			
Maire M. Jean-Pierre DEVILLE			
SECRETAIRE DE MAIRIE		HORAIRES D'OUVERTURE	
<i>Autres Mairies : Gartempe (05.55.81.38.82)</i>		Lundi	9h30 - 13h00
		Mardi	9h30 - 13h00
		Mercredi	9h30 - 13h00
		Jeudi	9h30 - 13h00
		Vendredi	9h30 - 13h00
		Samedi	

Correspondant forêt : Jean-Pierre DEVILLE – Maire

Contact - Tel : 05 55 81 36 11 - 06 75 16 72 05 ✉ deville.49@orange.fr

~ ~ ~ ~ ~

CODE POSTAL 23000	SAINT SULPICE LE GUERETOIS		CODE INSEE 23245
1, rue de la liberté – 23 000 ST SULPICE LE GTS. ☎ 05 55 52 34 05 - Fax 05 55 52 12 90 ✉ mairie.stsulpicelegeretois@wanadoo.fr			
Maire M. Claude GUERRIER			
SECRETAIRE DE MAIRIE		HORAIRES D'OUVERTURE	
<i>Autres Mairies : non</i>		Lundi	9h00 - 12h00 14h00 - 18h00
		Mardi	9h00 - 12h00 14h00 - 18h00
		Mercredi	9h00 - 12h00 14h00 - 18h00
		Jeudi	9h00 - 12h00 14h00 - 18h00
		Vendredi	9h00 - 12h00 14h00 - 18h00
		Samedi	

Correspondant forêt : Jean-Claude LABESSE – Conseiller municipal

Contact - Tel : 06 86 22 91 15 ✉ michele.labesse@wanadoo.fr

CODE POSTAL 23320	SAINT VAURY		CODE INSEE 23247
1, place de l'église – 23 320 SAINT-VAURY ☎ 05 55 80 20 17 - Fax 05 55 80 22 16			
✉ secretariatmairie.st.vaury@wanadoo.fr			
Maire M. Philippe BAYOL			
SECRETAIRE DE MAIRIE		HORAIRES D'OUVERTURE	
<i>Autres Mairies : non</i>		Lundi	8h00 - 12h00 13h30 - 17h30
		Mardi	8h00 - 12h00 13h30 - 17h30
		Mercredi	8h00 - 12h00 13h30 - 17h30
		Jeudi	8h00 - 12h00 13h30 - 17h30
		Vendredi	8h00 - 12h00 13h30 - 17h30
		Samedi	

Correspondant forêt : Claude LUTRAT – Adjoint au Maire
 Contact - Tel : 06 27 53 36 51 ✉ secretariatmairie.st.vaury@wanadoo.fr

~ ~ ~ ~ ~

CODE POSTAL 23000	SAINT VICTOR EN MARCHE		CODE INSEE 23248
Le Bourg – 23 000 ST VICTOR EN MARCHE ☎ 05 55 52 29 18 - Fax 05 55 52 93 75			
✉ mairie.stvictor@wanadoo.fr			
Maire M. Serge VAURY			
SECRETAIRE DE MAIRIE		HORAIRES D'OUVERTURE	
<i>Autres Mairies : La Chapelle Taillefert (05.55.52.36.17)</i>		Lundi	9h30 - 12h00 13h30 - 17h30
		Mardi	
		Mercredi	
		Jeudi	9h30 - 12h00
		Vendredi	9h30 - 12h00
		Samedi	

Correspondant forêt : Serge VAURY – Maire
 Contact - Tel : 06.43.86.41.34 ✉ mairie.stvictor@wanadoo.fr


~ ~ ~ ~ ~

CODE POSTAL 23350	TERCILLAT		CODE INSEE 23252
Le Bourg – 23 350 TERCILLAT ☎ 05 55 80 62 54 - Fax 05 55 80 62 54			
✉ mairie.tercillat@wanadoo.fr			
Maire Mme Colette STREICHER-TRIGOUST			
SECRETAIRE DE MAIRIE		HORAIRES D'OUVERTURE	
<i>Autres Mairies : non</i>		Lundi	9h00 - 12h00
		Mardi	
		Mercredi	9h00 - 12h00
		Jeudi	
		Vendredi	9h00 - 12h00
		Samedi	

Correspondant forêt : Mme Colette STREICHER-TRIGOUST – Maire
 Contact - Tel : 05 55 80 61 45 ✉ mairie.tercillat@wanadoo.fr

Pays de GUERET

Résidence Fayolle – Rue Hubert GAUDRIOT – 23 000 GUERET

Suivi administratif : Anne MEDOC : 09 70 44 40 98 -  anne.medoc@wanadoo.fr

Site Internet : www.paysdegueret.fr

Elu en charge du dossier : Jean-Claude ROUET, Maire de GARTEMPE

Animateur de la charte forestière

Laurent RIVIERE

Office National des Forêts

Immeuble GROUPAMA - Avenue d'Auvergne - 23 000 GUERET

Contact : Tél : 05 55 52 05 19 - Mobile : 06 23 97 72 17 – Fax : 05 55 41 84 45

 laurent.riviere@onf.fr