

Le mélèze du Japon, *Larix kaempferi* Lamb.

Originaire de l'île de Hondo au Japon et introduit en Europe au 19ème siècle, le mélèze du Japon est maintenant bien acclimaté. C'est un des rares résineux à perdre ses aiguilles en automne.

Sa silhouette est très conique, avec une hauteur maximale de 30-35 m. Son feuillage passe du vert tendre au printemps au vert soutenu en été, puis au jaune orangé en automne. Ses petits cônes restent accrochés aux rameaux.



Exigences

- ⇒ Très exigeant en lumière, craint la concurrence.
- ⇒ Demande des précipitations importantes (1000 mm par an).
- ⇒ Craint les sols superficiels.



Culture

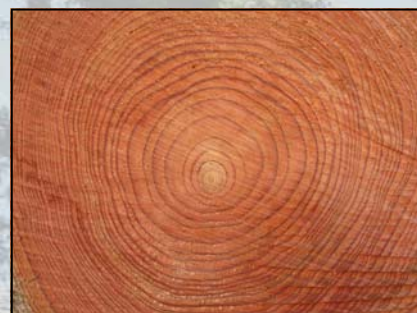
- ⇒ Lors de la plantation, le choix d'une bonne provenance permet de s'adapter aux conditions de la station.
- ⇒ Sa culture est similaire à celle du douglas, avec cependant des éclaircies plus précoces et plus dynamiques pour optimiser sa forte croissance juvénile.
- ⇒ L'objectif est d'obtenir environ 200 tiges de 45-50 cm de diamètre à 50 ans.



Utilisation du bois

Son bois de cœur est rouge saumon, assez dense, très durable et offre d'excellentes propriétés mécaniques. Le mélèze est très recherché pour les utilisations extérieures. C'est un excellent bois d'œuvre qui a peu d'aubier.

- ◆ Bardages extérieurs, constructions (maisons en bois)
- ◆ Menuiserie.
- ◆ Et aussi : constructions navales en Amérique du Nord.



Le conseil

Avec les qualités esthétiques de son feuillage, le mélèze peut être un bon compromis pour reboiser un terrain avec des objectifs paysagers et économiques.