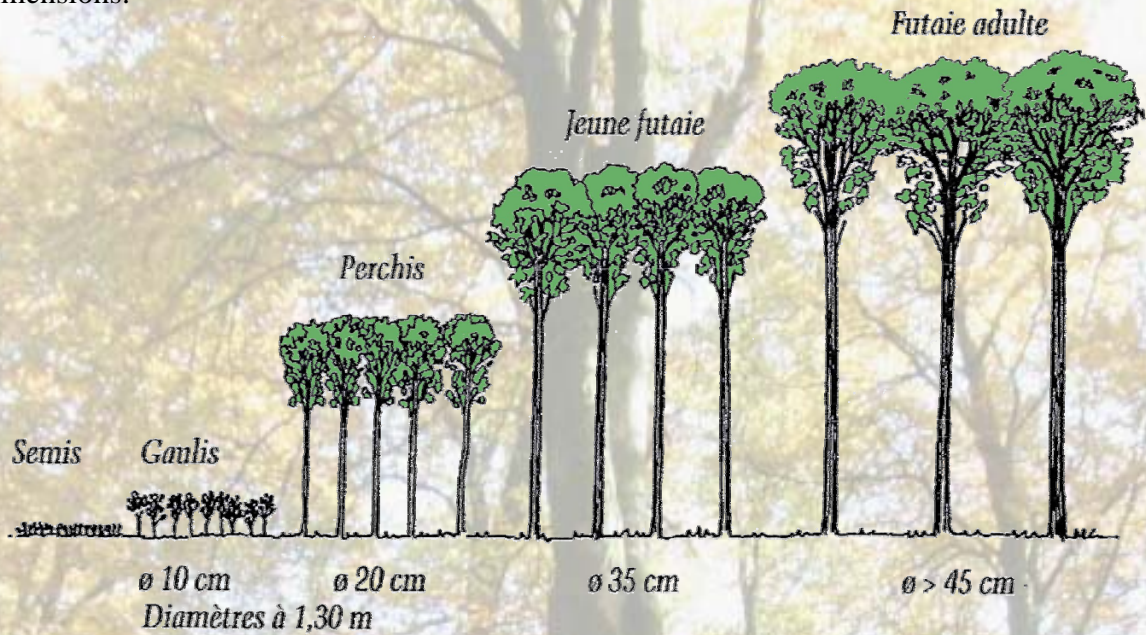


La futaie régulière

La futaie est un peuplement constitué de tiges provenant du développement de semis issus de graines (ou de boutures pour les peupliers). Sur la parcelle, tous les individus ont le même âge et quasiment les mêmes dimensions.



Culture

⇒ Six stades de croissance identifient l'âge de la futaie : semis, fourré, gaulis, perchis, jeune futaie et futaie adulte. Des règles de culture particulières sont appropriées pour chaque stade : dégagements des semis contre les espèces indésirables, dépressages, désignation des tiges d'avenir, éclaircies progressives, régénération sont autant d'opérations qui se succèdent pendant la vie de la futaie.



Utilisation des produits

Chaque stade de croissance donne des produits spécifiques, qui varient selon l'âge et la dimension des arbres

Gaulis : bois de chauffage - Perchis : piquets de bouchots (moules).

Futaie : sciages pour charpente, menuiserie, ébénisterie selon les diamètres et les essences.



Le saviez-vous ?

La futaie est le régime qui permet de récolter les plus beaux produits.

Le taillis ne doit pas être confondu avec les accrues, peuplements spontanés qui ont envahi des parcelles délaissées. Les accrues sont issus des graines des espèces pionnières. Avec un peu de soin, les accrues donnent des futaies.